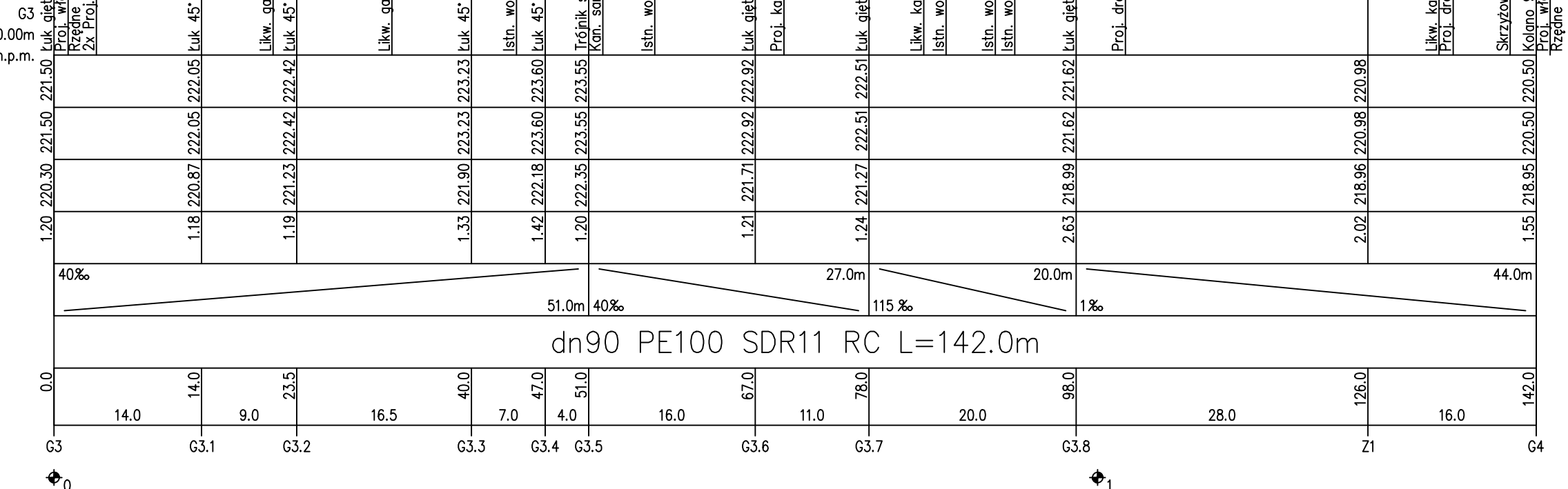
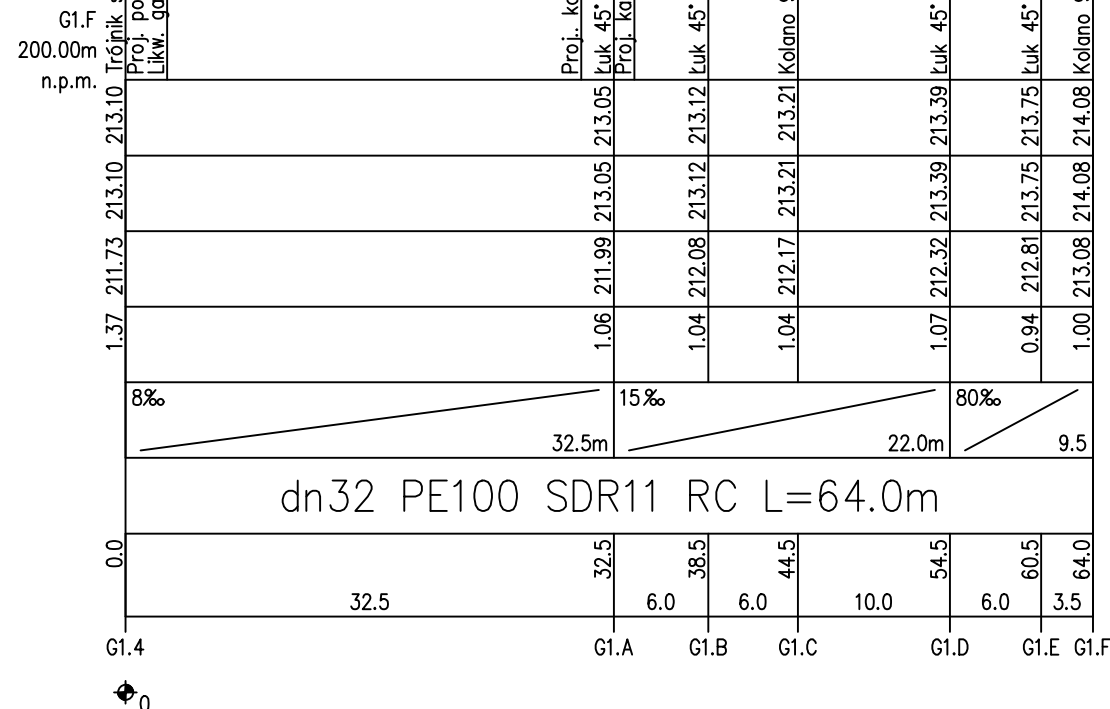
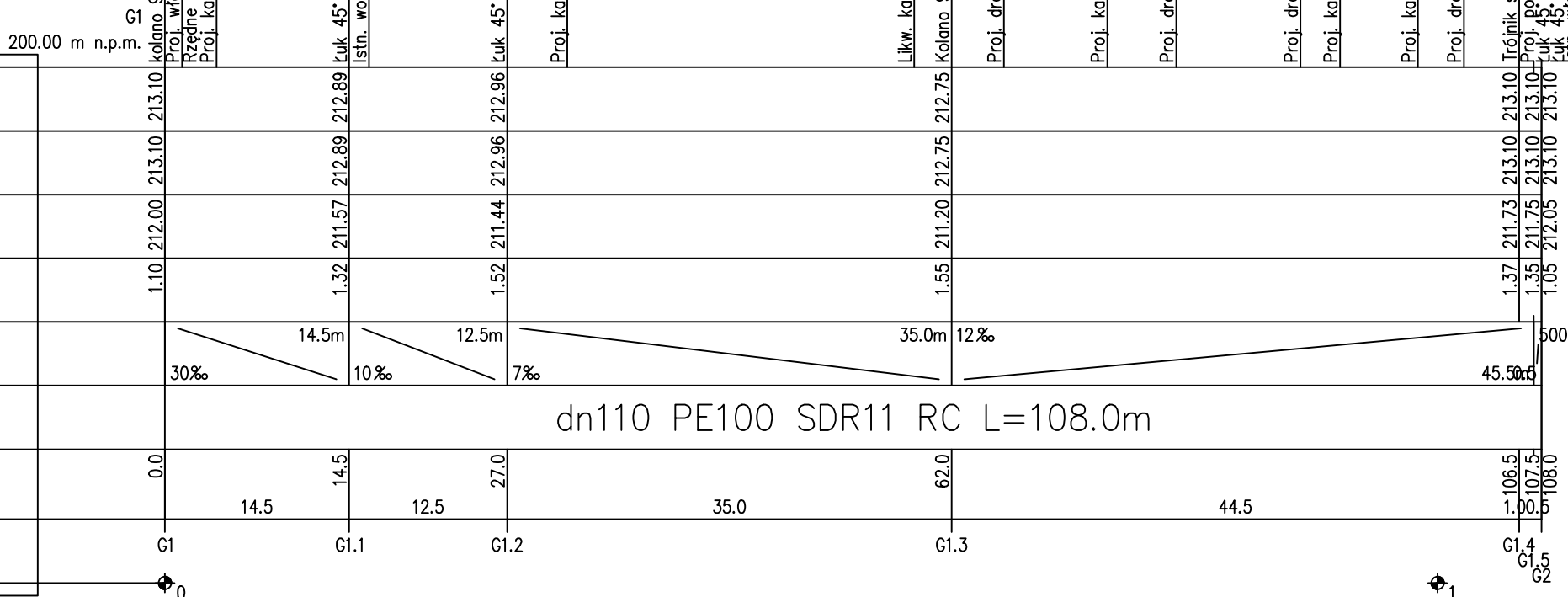


OZNACZENIE PROFILU: POZIOM PORÓWNAWCZY	
RZĘDNA TERENU PROJ.	
RZĘDNA TERENU ISTN.	
RZĘDNA OSI PRZEWODU	
ZAGŁĘBIENIE OSI PRZEWODU	
SPADKI, DŁUGOŚCI	
ŚREDNICA, MATERIAŁ	dn110 PE100 SDR11 RC L=108.0m
ODLEGŁOŚCI	
HEKTOMETRY	
P.S17/EP-Grat, Generator rysunkowy Profili Koordynator 8.0	



PROMOST CONSULTING 35-307 RZESZÓW, ul. Jana Niemierskiego 4 tel. (0-17) 85-79-155, fax (0-17) 85-79-156; e-mail: biuro@promost.pl		Investor: Zarząd Województwa Podkarpackiego
Nazwa inwestycji: "Rozbudowa i budowa drogi wojewódzkiej nr 878 Stobierna - Rzeszów - Dylągówka od m. Tyczyn do m. Kielnarowa od km około 5+645,74 do km około 7+426,57 wraz z odcinkami nawiązania oraz rozbiórka, budowa, przebudowa niezbędnej infrastruktury technicznej, budowli i urządzeń budowlanych"		Stadium: PAB Data: 09.2022 Skala: 1:100/500
Tytuł rysunku: Profile podłużne gazociągów		Nr rys: 1
BRANŻA SANITARNA		
Projektant:	mgr inż. Andrzej Król SWK/0169/POOS/09	
Opracowujący:	mgr inż. Robert Górecki	
Opracowujący:	mgr inż. Marek Grdeń	
Sprawdzający:	mgr inż. Emil Markiewicz SWK/0045/POOS/10	